

Kundenspezifischer 19-Zoll-Schrank
mit besonders guter HF-Dichtigkeit



EMV130-1



steep bietet unter der Bezeichnung EMV130-1 einen kundenspezifischen 19-Zoll-Schrank an, der für eine besonders gute HF-Dichtigkeit konstruiert ist (gemäß den Anforderungen für Zone 1).

Maße und Design:

- ▼ Der EMV130-1 enthält einen 19-Zoll-Einbaurahmen von 1,30 m Höhe (30 HE).
- ▼ Schranktiefe 1,00 m
- ▼ Der Schrank besitzt vorne und hinten je eine Tür in voller Höhe und Breite.
- ▼ Er besteht aus zwei Teilen: dem HF-dichten Oberteil und einem 30 cm hohen Unterschrank, der zur Herausführung aller benötigten Kabelanschlüsse dient.
- ▼ Die Kombination aus den beiden Schrankteilen steht auf lenkbaren Rollen.
- ▼ Der Austritt aller benötigten Kabel aus dem oberen EMV-Schrank erfolgt, bei Bedarf gefiltert, durch den Schrankboden in den nicht HF-dichten Unterschrank.
- ▼ Im Unterschrank werden die Kabel auf Durchführungen in der Schrankwand nach außen geführt. Art und Anordnung der Durchführungen können nach Kundenwunsch gestaltet werden.
- ▼ Alle Kabel können an der Stecker-/Buchse-Schnittstelle vom Unterschrank gelöst werden, so dass die Schrankkombination leicht an einen anderen Ort geschoben werden kann. Damit wird ein altbekanntes Problem aller EMV-Schränke elegant gelöst.
- ▼ Die Gesamthöhe der Schrankkombination inklusive Rollen beträgt 1,80 m, sodass übliche Türen passiert werden können.

Belüftung:

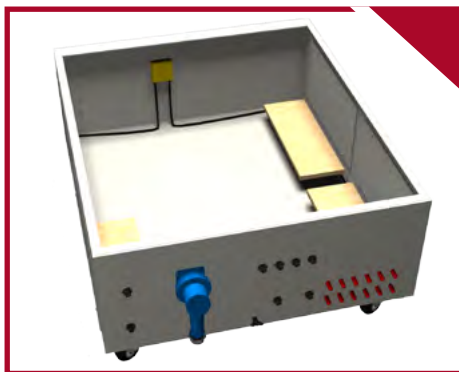
- ▼ Der EMV-Schrank kann individuell belüftet oder klimatisiert werden.
- ▼ Der Unterschrank ist von unten offen. Von dort kann beispielsweise Kühlluft über einen Wabenfilter in den EMV-Schrank gesaugt werden.
- ▼ Die erwärmte Luft kann durch einen Lüftersatz in der Decke des EMV-Schranks ebenfalls über Wabenfilter nach außen geblasen werden.



▼ *Schrank im Systemverbund*



▼ *Schrank Vorderseite*



▼ *Unterschrank Rückseite*

Überwachungssystem:

- ▼ Optional steht ein Überwachungssystem zur Verfügung, da der Schrank in geschlossenem Zustand betrieben werden muss (Zone 1).
- ▼ Das System misst Temperatur, Luftstrom und Türöffnung.
- ▼ Messwerte und Alarme werden über die mitgelieferte Software verwaltet, die auf einem über Netzwerk angebundnen PC installiert ist.



www.steep.de

steep ist ein führender Hersteller von Sonderentwicklungen und besitzt langjährige Erfahrungen im Bereich der technischen und logistischen Realisierung von Projekten.

Das Leistungsspektrum der steep GmbH setzt sich aus den Geschäftsfeldern **S**ervice, **T**raining, **E**ngineering, **E**nergy und **P**roducts zusammen. Die Kompetenzen der jeweiligen Geschäftsfelder reichen von prozessoptimierender Beratung und IT-Unterstützung über Einzelleistungen wie Systemintegration, Schulung und Dokumentation bis hin zur Gestaltung kompletter Dienstleistungsfelder und bilden gemeinsam ein einzigartiges Fundament für die Entwicklung maßgeschneiderter, kundenspezifischer Lösungsmodelle.

Entlang der Kernkompetenzen werden nach Bedarf hochwertige und innovative Produkte in die kundenorientierten Dienstleistungslösungen integriert.



Für weitere Informationen
wenden Sie sich bitte an:

steep GmbH
Stefan Ohlmann
Justus-von-Liebig-Straße 18
53121 Bonn

Tel.: +49 228 6681 - 367
Mobil: +49 1761 6681 - 501
Fax: +49 228 6681 - 774
E-Mail: stefan.ohlmann@steep.de
Internet: www.steep.de